

Objectifs de hausse pour l'Eurostoxx50: 3850-3900

Le potentiel reste intact pour les actions européennes

CHART Le marché des actions de l'Europe est représenté par l'indice des 50 valeurs de l'Eurostoxx50 depuis 2003 en bougies mensuelles qui souligne bien, avec une bougie blanche à un nouveau plus haut en janvier 2015, la forte avancée de cet indice atteignant la partie supérieure de son canal haussier tracé depuis 2012. Les indicateurs de vitesse Slow stochastique et MACD, situés sur le panel inférieur du graphique, sont à nouveau à la hausse, sans être dans la zone extrême de surachat. Donc le potentiel de hausse supplémentaire reste intact pour l'Eurostoxx50.

Sur le panel supérieur se situe en ligne pointillée la force relative de l'Eurostoxx50 par rapport au S&P500. Cette force relative a nettement rebondi en janvier depuis un

nouveau plus bas au cours du dernier trimestre de 2014. Ainsi pourrait s'achever une longue baisse de la force relative du marché actions européen, qui a débuté en 2008, mais dont la vitesse de baisse ne s'était ralentie qu'à partir de mi-2012.

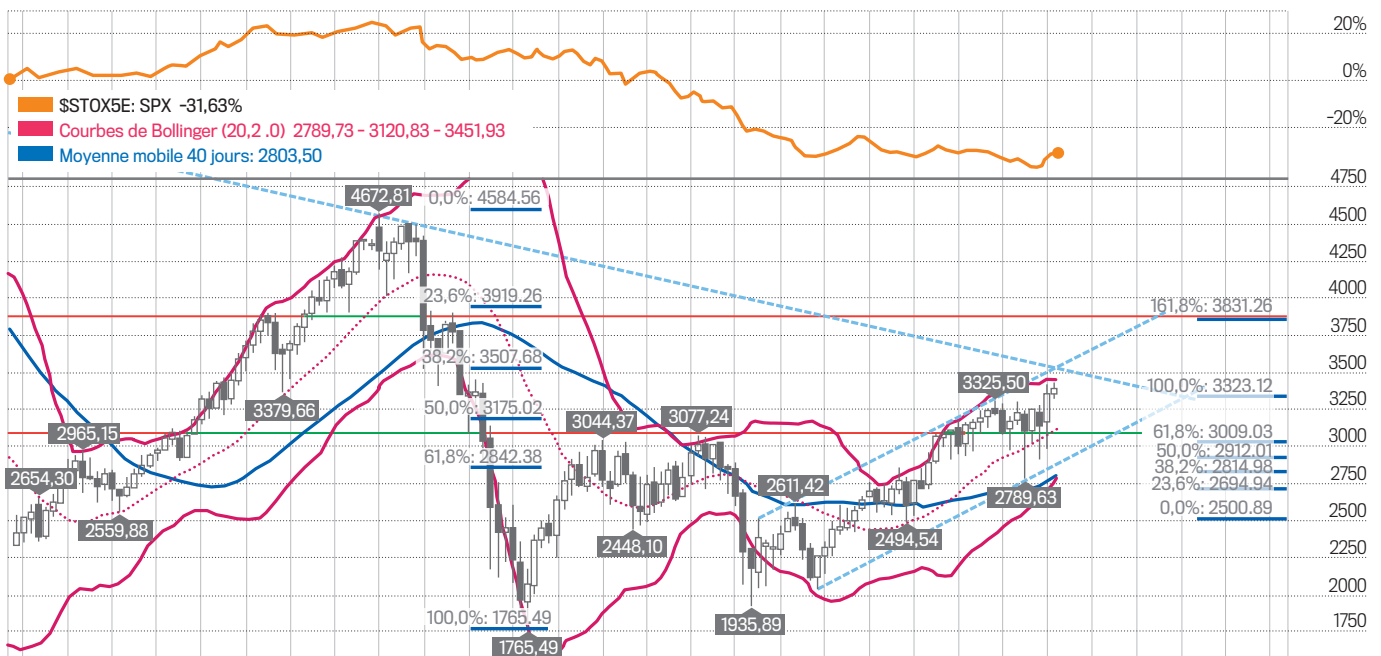
Le phénomène de surperformance de l'Eurostoxx50 en est à ses débuts. En particulier, la récente montée de l'Eurostoxx50 atteint une ligne de résistance descendante qui joint le sommet de 2000 vers 5500 et celui de 2007 vers 4600. Cette ligne passe vers 3500 en février et croise aussi la ligne supérieure du canal haussier depuis 2012. L'importance du niveau de 3500 est aussi renforcée par le Fibonacci de 62% de la baisse de 4572 à 1765, qui se situe au même niveau. Un marché qui rebondit de plus de

62% a non seulement une bonne probabilité d'atteindre le niveau de 76%, soit 3910, mais il a aussi des chances de revoir l'ancien plus haut à 4572. En attendant, il est courant de projeter la dernière jambe de hausse de 2494 en 2013 à 3325 en avril 2014 pour obtenir une extension de Fibonacci de 162% à 3831. Cet objectif aura d'autant plus de chances d'être atteint que la grande ligne de résistance descendante aura été cassée vers 3500. Mais comme l'Eurostoxx50 est déjà proche de 3400, il est fort possible que la résistance de 3500 reste intacte et donne lieu à une consolidation horizontale au premier trimestre, avant de se diriger vers 3830. Cet objectif est modeste, si l'on tient compte du marché actions américain, qui bénéficiera de la saisonnalité décennale, forte tendance haussière des années qui se terminent par 5 comme 2015 et de la meilleure performance du cycle de quatre ans. ■

BRUNO ESTIER, strategic technicals

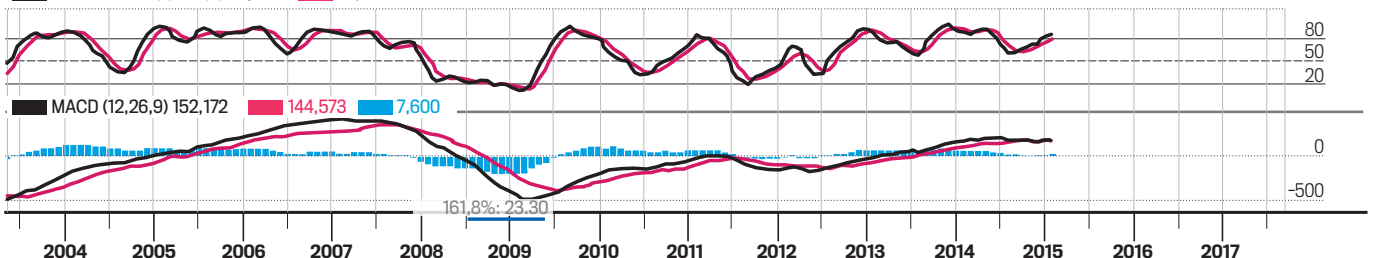
\$STOX5E Dow Jones EURO STOXX50 (EOD) INDX

Au 6 février 2015 / Ouverture: 3356,13 - Plus haut: 3426,67 - Plus bas: 3327,08 - Fermeture: 3398,16 - Chg: +46,72 (+1,39%)



INDICATEUR DE VITESSE STOCHASTIQUE

■ Slow STO %K(7) %D(3) 83,86 ■ 78,54



Source: stockcharts.com